

## PROCEDURA

### P/10 – Zarządzanie zasobami ludzkimi

JSW Logistics Sp. z o.o.  
Zespół Systemów

Zarządzania i Bezpieczeństwa

Opracował:

*Piotr Jarosz*  
Piotr Jarosz

JSW Logistics Sp. z o.o.

Zespół Zarządzania Zasobami Ludzkimi  
Zastępca kierownika

Filip Ślęczka

05 CZE. 2020

Sprawdził: 08 CZE. 2020

JSW Logistics Sp. z o.o.  
Pełnomocnik Zarządu ds. Systemów  
Zarządzania i Bezpieczeństwa

*Dariusz Kański*  
Dariusz Kański

Zatwierdził: 09 CZE. 2020

JSW Logistics Sp. z o.o.  
Prezes Zarządu

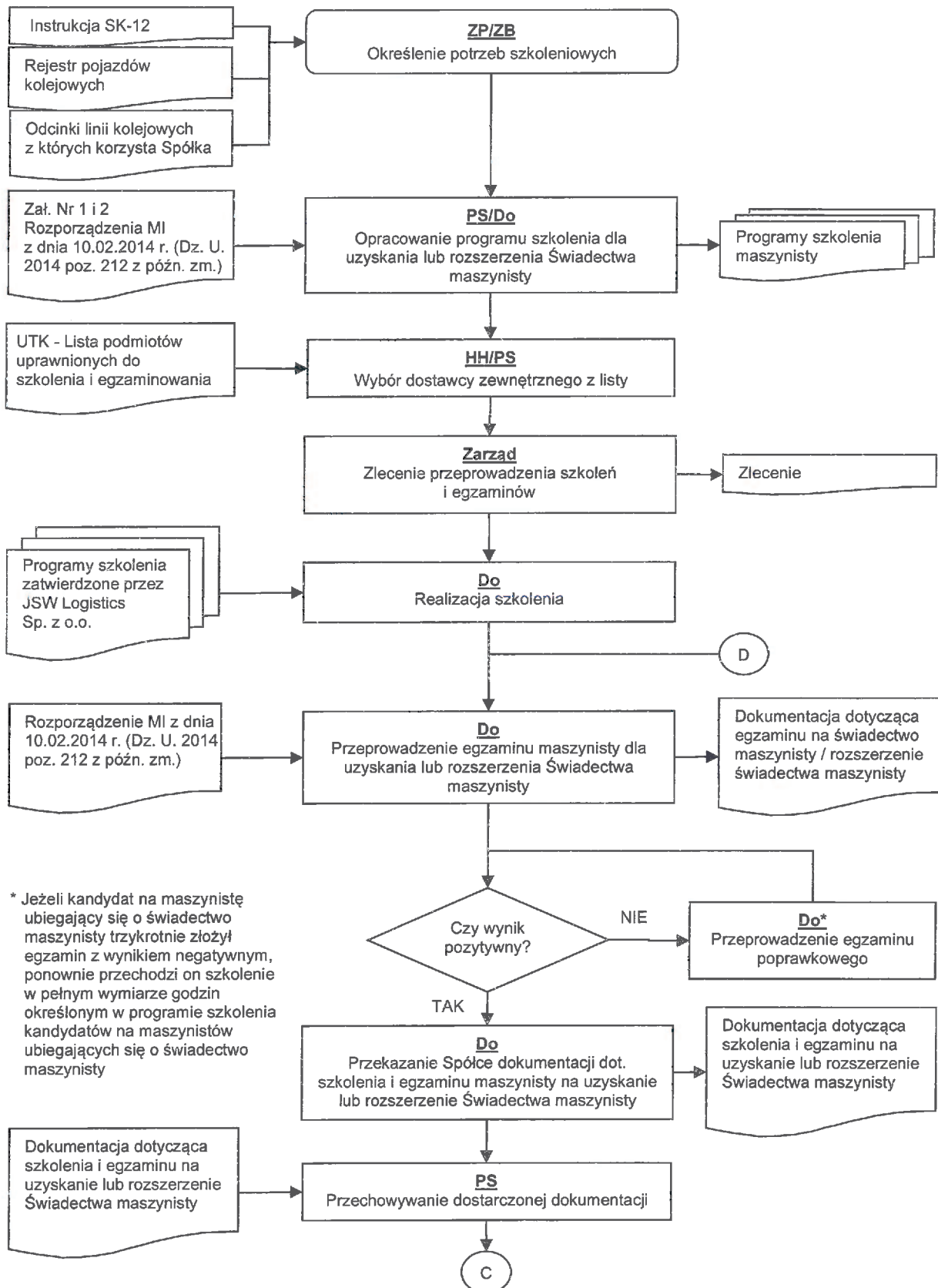
*Marek Gralec*  
Marek Gralec

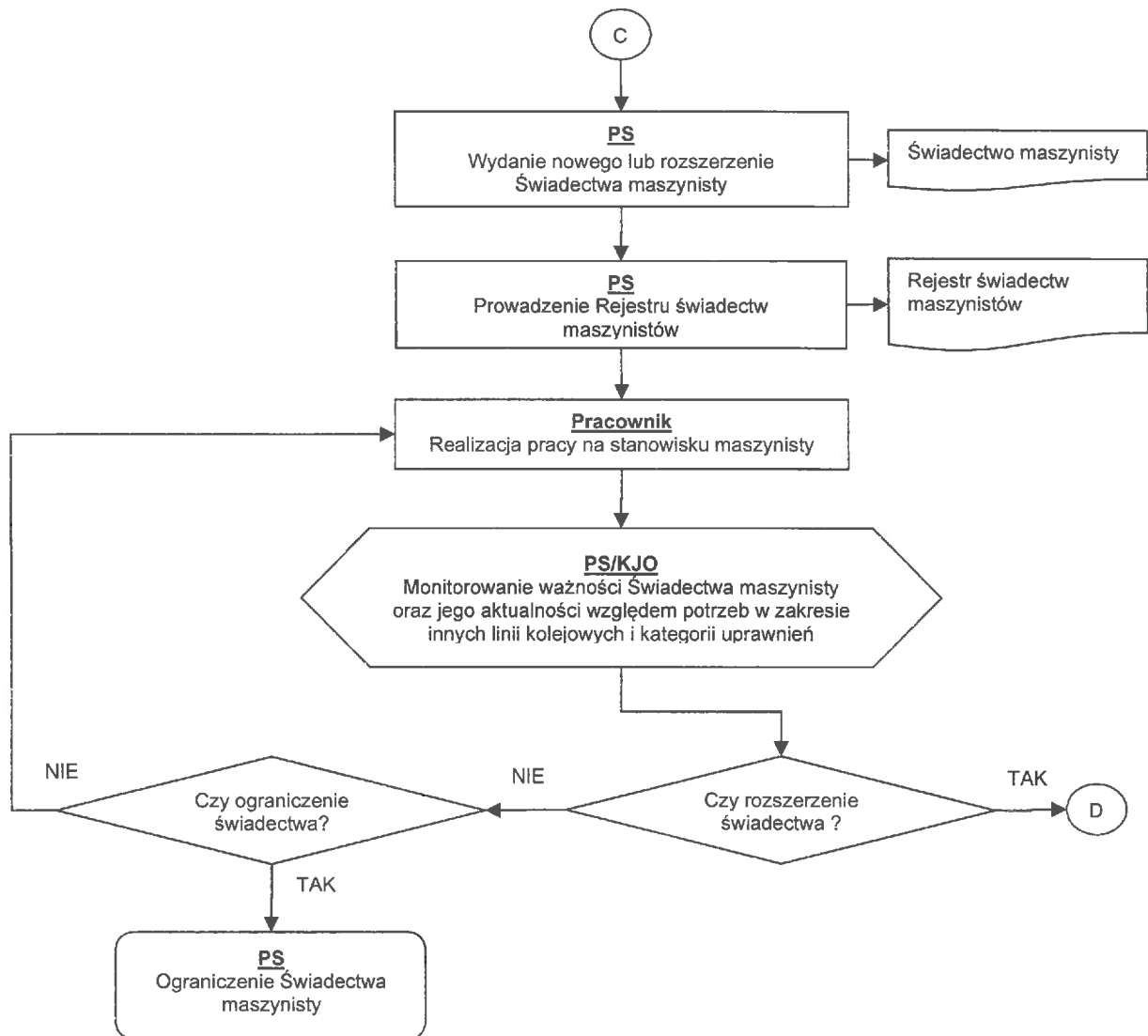
JSW Logistics Sp. z o.o.  
Członek Zarządu  
ds. Technicznych

*Sławomir Obidziński*  
Sławomir Obidziński

Zabrania się dokonywania zmian treści dokumentu, a także jego kopiowania i rozpowszechniania bez zgody Pełnomocnika Zarządu ds. Systemów Zarządzania i Bezpieczeństwa.

e) szkolenia i egzaminy w celu uzyskania / rozszerzenia świadectwa maszynisty. Wydawanie odpisu świadectwa maszynisty.

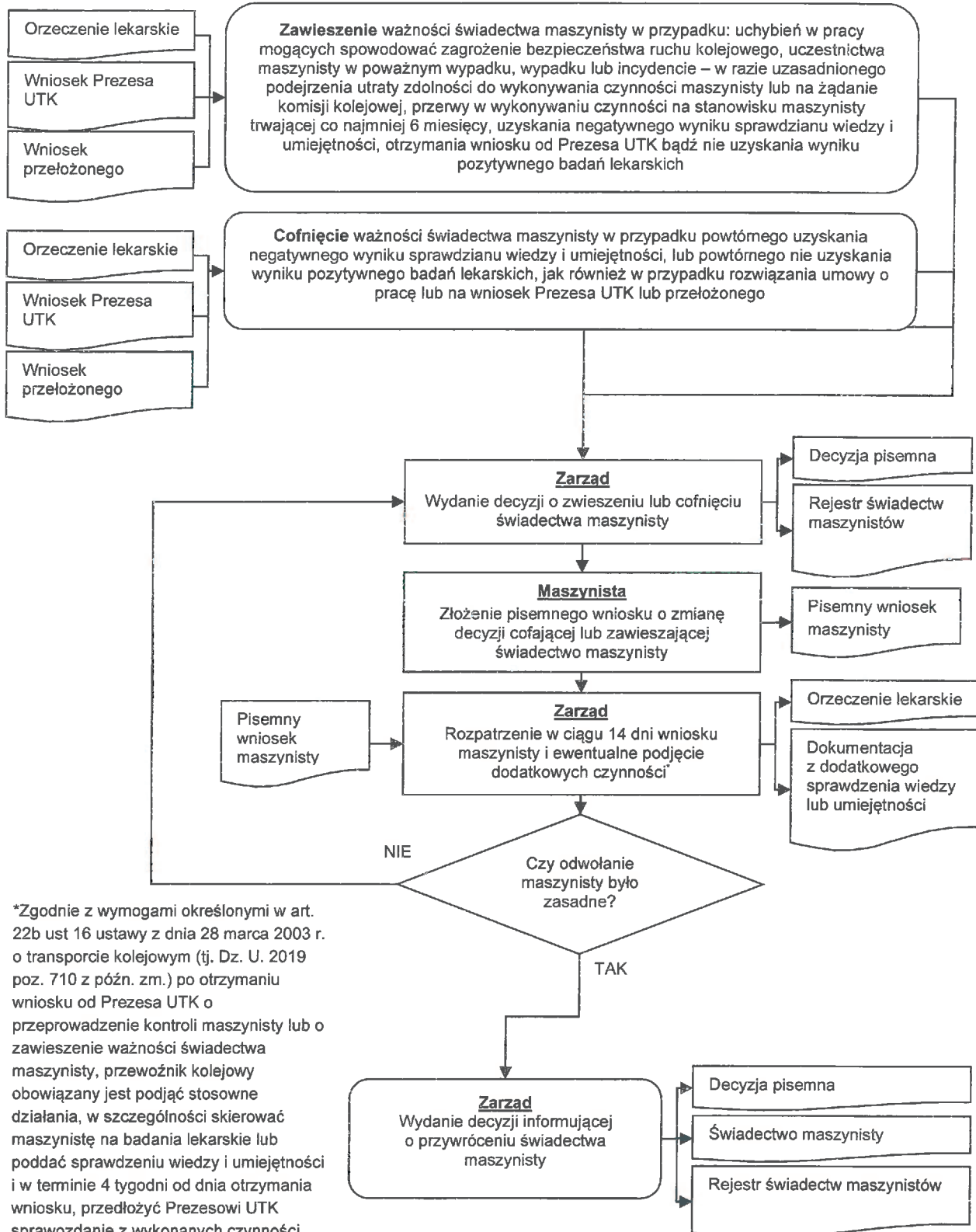




Wydawanie odpisu świadectwa maszynisty:

Świadectwo maszynisty wygasa z mocy prawa z dniem rozwiązania lub wygaśnięcia umowy o pracę lub innego stosunku prawnego wiążącego maszynistę z JSW Logistics Sp. z o.o. W takim przypadku JSW Logistics Sp. z o.o. wydaje maszyniście odpis uzyskanego świadectwa maszynisty, wg wzoru określonego w aktualnie obowiązujących przepisach prawa.

- f) zawieszenie, cofnięcie świadectwa maszynisty oraz tryb odwołania od decyzji zawieszającej lub cofającej ważność świadectwa maszynisty



\*Zgodnie z wymogami określonymi w art. 22b ust 16 ustawy z dnia 28 marca 2003 r. o transporcie kolejowym (tj. Dz. U. 2019 poz. 710 z późn. zm.) po otrzymaniu wniosku od Prezesa UTK o przeprowadzenie kontroli maszynisty lub o zawieszenie ważności świadectwa maszynisty, przewoźnik kolejowy obowiązany jest podjąć stosowne działania, w szczególności skierować maszynistę na badania lekarskie lub poddać sprawdzeniu wiedzy i umiejętności i w terminie 4 tygodni od dnia otrzymania wniosku, przedłożyć Prezesowi UTK sprawozdanie z wykonanych czynności.