



Przewozimy to, co najlepsze

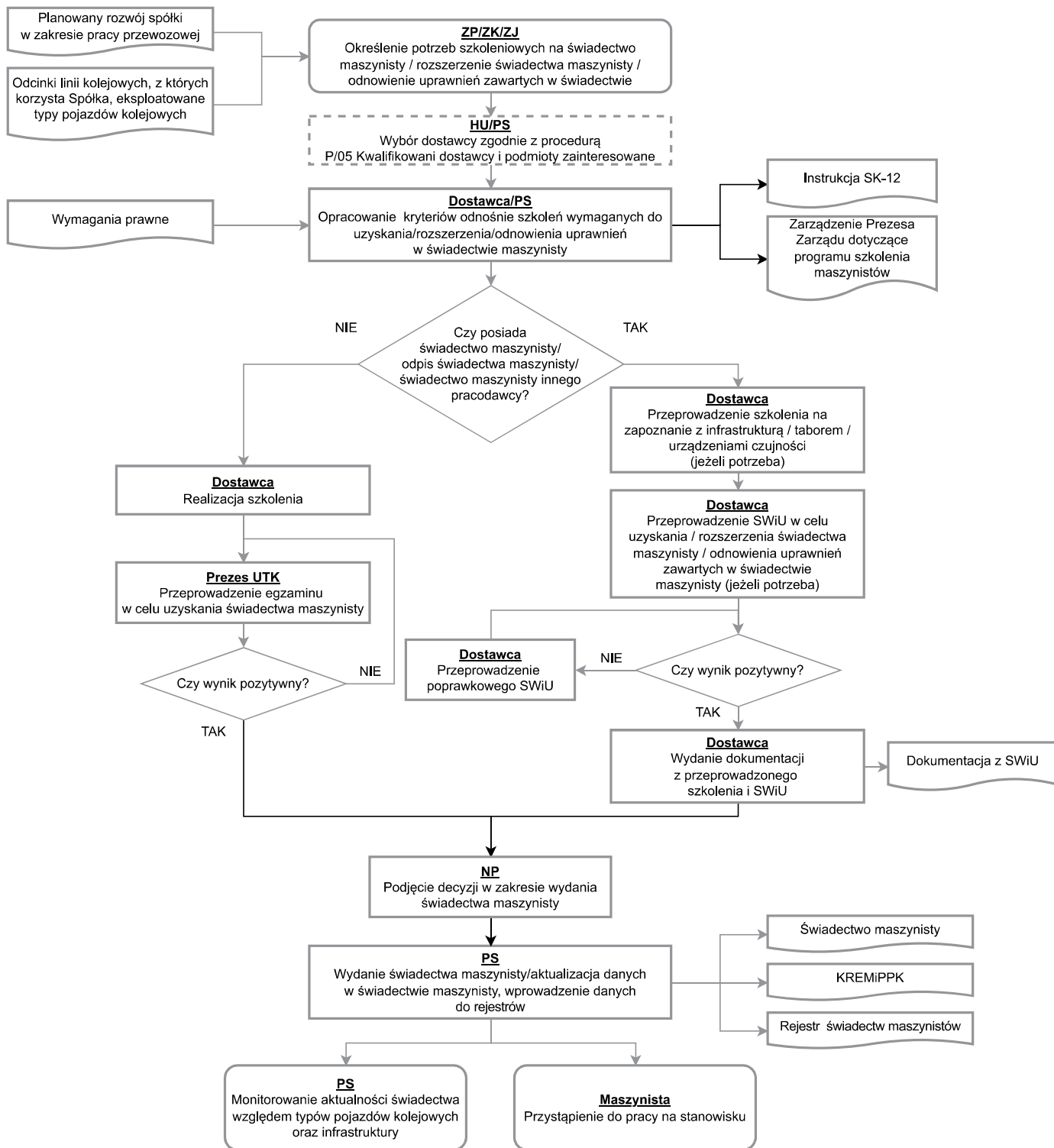
ZINTEGROWANY SYSTEM ZARZĄDZANIA
BEZPIECZEŃSTWEM I UTRZYMANIEM

PROCEDURA P/10 ZARZĄDZANIE KOMPETENCJAMI

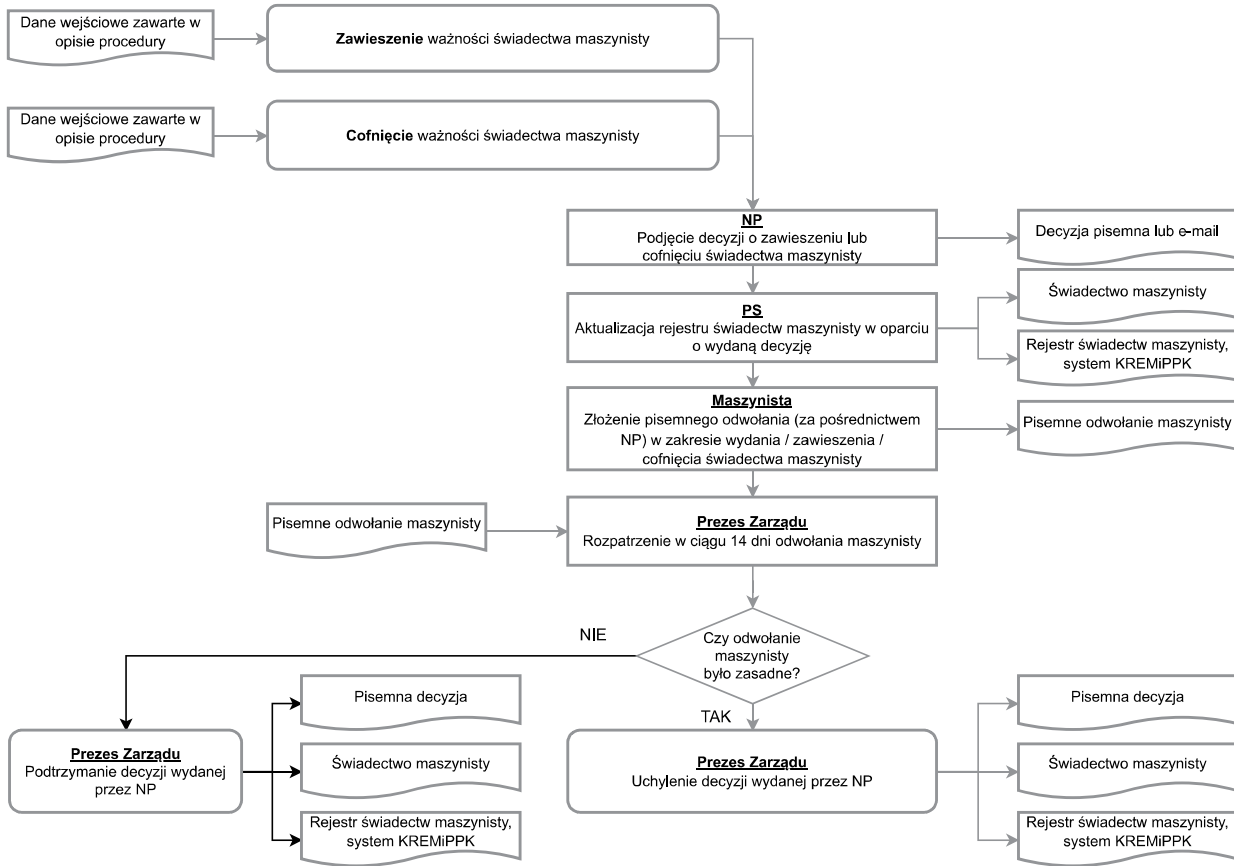
Wydanie 7.3 | Marzec 2026

Opracował	Sprawdził	Zatwierdził
<p>16. 03. 2026</p> <p><i>[Signature]</i></p> <p>JSW Logistics Sp. z o.o. Zespół Systemów Zarządzania i Bezpieczeństwa Kierownik Zespołu Zarządzania i Bezpieczeństwami Ludzkimi Filip Ślęczka</p>	<p>17. 03. 2026</p> <p>JSW Logistics Sp. z o.o. Pełnomocnik Zarządu ds. Systemów Zarządzania i Bezpieczeństwa</p> <p><i>[Signature]</i></p> <p>Dariusz Kański</p>	<p>26. MAR. 2026</p> <p>JSW Logistics Sp. z o.o. Prezes Zarządu</p> <p><i>[Signature]</i></p> <p>Jakub Wosik</p>
data i podpis	data i podpis	data i podpis

I. ŚWIADCTWO MASZYNISTY



J. ZAWIESZENIE/COFNIĘCIE ŚWIADECTWA MASZYNISTY, ODWOŁANIE OD DECYZJI W SPRAWIE WYDANIA/ZAWIESZENIA/COFNIĘCIA ŚWIADECTWA MASZYNISTY



Okresowe sprawdziany wiedzy i umiejętności (SWiU) przeprowadzane są przez Dostawcę wybranego zgodnie z procedurą P/05 Kwalifikowani dostawcy i podmioty zainteresowane. Po uzyskaniu negatywnego wyniku należy podejść do poprawkowego SWiU. Informacje o przeprowadzonych egzaminach okresowych i SWiU rejestrowane są w KREMiPPK.

Niezależnie od terminów przeprowadzania okresowych sprawdzianów wiedzy i umiejętności określonych w Rozporządzeniu MI z dnia 1 grudnia 2022 r. w sprawie świadectwa maszynisty, termin przeprowadzenia okresowego sprawdzianu wiedzy i umiejętności dla zachowania ważności świadectwa maszynisty liczy się od daty przeprowadzenia sprawdzianu wiedzy i umiejętności maszynisty przed wydaniem świadectwa maszynisty dla maszynisty, który posiada odpis świadectwa maszynisty albo świadectwo maszynisty, potwierdzające wykonywanie czynności na tym stanowisku u innego przewoźnika kolejowego lub zarządcy infrastruktury lub po przerwie w wykonywaniu czynności na stanowisku maszynisty trwającej co najmniej 6 miesięcy (po uprzednim zawieszeniu świadectwa maszynisty).

H. LICENCJA MASZYNISTY

Potrzeby szkoleniowe na licencję maszynisty są określane przede wszystkim na podstawie planowanego rozwoju w zakresie pracy przewozowej, analizy zatrudnienia (np. wiek przedemerytalny pracowników, długotrwała nieobecność) oraz zapotrzebowaniem na maszynistów w spółce. Potrzeby są analizowane przez ZP, ZK i ZJ. Za wybór dostawcy szkolenia, zgodnie z procedurą P/05 Kwalifikowani dostawcy i podmioty zainteresowane, odpowiada HU i PS. przy czym warunkiem wyboru dostawcy jest wpis podmiotu na listę ośrodków szkolenia maszynistów i kandydatów na maszynistów prowadzoną przez Prezesa UTK. Dostawca przy zawarciu zlecenia zobowiązuje się między innymi do przeprowadzenia szkolenia zgodnie z obowiązującymi wymaganiami prawnymi w tym zakresie. Po zakończonym kursie kandydat na maszynistę otrzymuje zaświadczenie o ukończeniu szkoleniu, na podstawie którego Prezes UTK dopuszcza go do egzaminu na licencję maszynisty. Kandydat na maszynistę samodzielnie rejestruje się na egzamin. Egzamin (w tym poprawkowy) odbywa się zgodnie z wytycznymi Prezesa UTK. Po uzyskaniu wyniku pozytywnego kandydat występuje o wydanie licencji dla maszynisty. Prezes UTK wydaje licencję oraz rejestruje ją w systemie KREMiPPK.

Ponadto pracownik lub w jego imieniu JSW Logistics Sp. z o.o. występuje do Prezesa UTK o przedłużenie ważności licencji maszynisty oraz o zmianę danych zawartych w licencji maszynisty (jeśli nastąpiły).

I. ŚWIADCTWO MASZYNISTY

Tak jak w przypadku procesu uzyskiwania licencji maszynisty ZP, ZK i ZJ określają potrzeby szkoleniowe na świadectwo maszynisty oraz kryteria dotyczące szkoleń wymaganych do uzyskania świadectwa mając na uwadze poniżej opisane ścieżki uzyskiwania świadectwa maszynisty.

a) Kandydat na maszynistę posiada licencję, lecz nie posiada świadectwa maszynisty

W celu przeprowadzenia szkolenia wybiera się podmiot zewnętrzny, który przeprowadzi szkolenie na świadectwo maszynisty, zgodnie z procedurą P/05 Kwalifikowani dostawcy i podmioty zainteresowane, przy czym podmiot musi być wpisany na listę ośrodków szkolenia maszynistów i kandydatów na maszynistów prowadzoną przez Prezesa UTK. Dostawca zobowiązany jest przeprowadzić szkolenie zgodnie ze zleceniem, a co z tym związane obowiązującymi wymaganiami prawnymi. Egzamin przeprowadzany jest przez Prezesa UTK i Dostawcę zgodnie z wymaganiami prawnymi.

b) Kandydat na maszynistę lub maszynista posiada świadectwo maszynisty wydane przez JSW Logistics Sp. z o.o., odpis świadectwa maszynisty lub świadectwo maszynisty wystawione przez inny podmiot

W takim przypadku proces uzyskiwania / odnawiania uprawnień / rozszerzenia świadectwa jest uproszczony. Wybrany (zgodnie z procedurą P/05) Dostawca, zgodnie z posiadaną już wiedzą oraz doświadczeniem maszynisty, przeprowadzi odpowiedni proces szkoleniowy (jeśli jest wymagany), mając na uwadze w szczególności znajomość infrastruktury oraz taboru. Po zakończonym szkoleniu (jeśli było wymagane) kandydat na maszynistę lub maszynista poddawany jest sprawdzianowi wiedzy i umiejętności. Jeżeli Dostawca na którymkolwiek etapie szkolenia i egzaminowania dostrzeże wątpliwości co do kompetencji pracownika, szkolenie może zostać wydłużone lub w skrajnych przypadkach przerwane.

Po zakończeniu powyższych ścieżek dotyczących uzyskiwania świadectwa maszynisty, NP podejmuje decyzję w zakresie wydania świadectwa maszynisty a PS wydaje dokument, który jest rejestrowany w rejestrze świadectw maszynistów oraz systemie KREMiPPK.

W przypadku odnawiania uprawnień / rozszerzania świadectwa maszynisty PS aktualizuje świadectwo maszynisty oraz zapisy w rejestrze świadectw maszynistów i systemie KREMiPPK.

Maszynista posiadający aktualne świadectwo może przystąpić do pracy.

Zapoznania ze szlakiem monitorowane jest poprzez kartę znajomości szlaku.

Ważność świadectwa maszynisty: Świadectwa wydaje się na czas nieokreślony.

Aktualizacja danych osobowych zawartych w świadectwie maszynisty: W przypadku zmiany danych osobowych przez maszynistę, maszynista ma obowiązek zgłoszenia tych informacji do przełożonego, celem dokonania aktualizacji danych zawartych w posiadanym świadectwie maszynisty. Nieaktualne świadectwo maszynisty należy zwrócić do PS.

Wydanie duplikatu świadectwa maszynisty: Wydanie duplikatu świadectwa maszynisty następuje w przypadku: zniszczenia dokumentu, zgubienia lub kradzieży. O utracie lub zniszczeniu świadectwa maszynisty, maszynista jest zobowiązany powiadomić przełożonego i na tą okoliczność złożyć pisemne oświadczenie. Zniszczone lub odnalezione po czasie świadectwo maszynisty należy zwrócić do PS.

Wygaśnięcie świadectwa maszynisty: Świadectwo maszynisty wygasa z mocy prawa z dniem rozwiązania lub wygaśnięcia umowy o pracę lub innego stosunku prawnego wiążącego maszynistę z pracodawcą.

Wydawanie odpisu świadectwa maszynisty: Odpis świadectwa maszynisty wydawany jest na pisemny wniosek maszynisty lub w przypadku wygaśnięcia świadectwa maszynisty z mocy prawa. Odpis świadectwa maszynisty wydaje Prezes Zarządu lub NP.

Odwołanie się od decyzji dotyczącej wydania świadectwa maszynisty: Zainteresowany ma prawo odwołać się od decyzji dotyczącej wydania świadectwa maszynisty. Proces odwołania szczegółowo opisany jest w punkcie J (poniżej).

J. ZAWIESZENIE/COFNIĘCIE ŚWIADECTWA MASZYNISTY, ODWOŁANIE OD DECYZJI W SPRAWIE WYDANIA/ZAWIESZENIA/COFNIĘCIA ŚWIADECTWA MASZYNISTY

Zawieszenia lub cofnięcia świadectwa maszynisty dokonuje NP na wniosek właściwego kierownika jednostki organizacyjnej, w której zatrudniony jest maszynista. Wniosek może być złożony zarówno w formie elektronicznej (e-mail) jak i pisemnej.

Decyzję o zawieszeniu świadectwa maszynisty podejmuje się w następujących przypadkach:

- a) zawieszenia licencji maszynisty przez Prezesa UTK;
- b) otrzymania orzeczenia lekarskiego o niezdolności do wykonywania pracy na stanowisku maszynisty (niezdolność czasowa);
- c) nieuzyskania przez maszynistę w wymaganym terminie orzeczenia potwierdzającego spełnienie wymagań zdrowotnych, fizycznych i psychicznych określonych we właściwych przepisach prawa;
- d) spowodowania zdarzenia kolejowego lub przyczynienia się do jego wystąpienia, jeżeli w trakcie dochodzenia powypadkowego stwierdzono poważne nieprawidłowości w wykonywaniu obowiązków pracowniczych lub zachodzi uzasadnione podejrzenie takich nieprawidłowości co zostało odnotowane przez komisję kolejową lub Państwową Komisję Badania Wypadków Kolejowych;
- e) uchybień w pracy mogących spowodować zagrożenie bezpieczeństwa ruchu kolejowego;
- f) przerwy w wykonywaniu czynności na stanowisku maszynisty trwającej co najmniej 6 miesięcy;
- g) uzyskania negatywnego wyniku z okresowego sprawdzianu wiedzy i umiejętności niezbędnego do zachowania ważności świadectwa maszynisty;
- h) nieprzystąpienia do okresowego sprawdzianu wiedzy i umiejętności w wyznaczonym terminie za wyjątkiem posiadania zwolnienia lekarskiego. W przypadku przedłożenia zwolnienia lekarskiego świadectwa maszynisty nie zawiesza się, a maszynista niezwłocznie po powrocie do pracy (przed rozpoczęciem wykonywania czynności na stanowisku maszynisty) musi przystąpić do okresowego sprawdzianu wiedzy i umiejętności;
- i) otrzymania wniosku od Prezesa UTK o zawieszenie świadectwa maszynisty (do 4 tygodni od dnia otrzymania wniosku należy przedłożyć Prezesowi UTK sprawozdanie z wykonanych czynności).

Decyzję o cofnięciu świadectwa maszynisty podejmuje się w następujących przypadkach:

- a) cofnięcia licencji maszynisty przez Prezesa UTK;
- b) otrzymania orzeczenia lekarskiego o utracie zdolności do wykonywania pracy na stanowisku maszynisty (po uwzględnieniu ewentualnej procedury odwoławczej).

Po wystąpieniu jednej z powyższych przestanek NP zawiesza / cofa świadectwo maszynisty. Ta informacja jest także uwzględniana w rejestrze świadectw maszynisty oraz systemie KREMiPPK.

Maszynista ma prawo wnieść odwołanie w terminie 5 dni roboczych od dnia otrzymania decyzji dotyczącej wydania, zawieszenia lub cofnięcia świadectwa maszynisty. Odwołanie należy złożyć w formie pisemnej do Prezesa Zarządu za pośrednictwem NP, który przekazuje odwołanie do Prezesa Zarządu w terminie 3 dni roboczych od jego otrzymania. Wraz z odwołaniem NP przekazuje uzasadnienie wydanej decyzji. Odwołanie to musi być rozpatrzone przez Prezesa Zarządu w ciągu 14 dni od dnia jego otrzymania. Prezes Zarządu może podtrzymać lub uchylić wydaną przez NP decyzję. Decyzja wydana Prezesa Zarządu jest ostateczna. Informację o podjętej przez Prezesa Zarządu decyzji przekazuje pracownikowi właściwy kierownik jednostki organizacyjnej, w której zatrudniony jest maszynista. Odwieszenie świadectwa maszynisty następuje na wniosek kierownika jednostki organizacyjnej, w której zatrudniony jest maszynista, po ustaniu przyczyn zawieszenia świadectwa maszynisty, uprzednim wykonaniu przez maszynistę wymaganego badania (nie dotyczy przypadków zawieszenia świadectwa maszynisty w przypadku negatywnego wyniku okresowego sprawdzianu wiedzy i umiejętności bądź w przypadku nieprzystąpienia przez maszynistę do takiego sprawdzianu) oraz uzyskaniu pozytywnego wyniku sprawdzianu wiedzy i umiejętności.

K. POWRÓT PO NIEOBECNOŚCI

Istotnym procesem z punktu widzenia kompetencji pracowników jest postępowanie przy powrocie pracowników pełniących funkcje mające wpływ na bezpieczeństwo:

- a) po dłuższej nieobecności,
- b) po zdarzeniu kolejowym,
- c) po wypadku przy pracy.

Proces jest inicjowany przez OZ i KJO po powrocie pracownika do pracy lub w przypadku potrzeby udzielenia pomocy psychologicznej bezpośrednio po zaistnieniu zdarzenia lub wypadku w pracy.

Przed przystąpieniem do pracy sprawdzane są informacje o aktualności badań lekarskich i innych uprawnień we współpracy KJO z OZ, jak również poprzez prowadzone rejestry np. rejestr świadectw maszynisty, rejestr egzaminów pracownika oraz karty znajomości szlaku. Ewentualny niezbędny proces przywrócenia jest ustalany indywidualnie dla każdego pracownika przez KJO (w razie potrzeby przy współpracy z odpowiednimi jednostkami merytorycznymi). KJO w razie potrzeby zaplanuje reintegrację, założenia szkoleniowe i inne istotne dla danej sprawy informacje. Przed przywróceniem do pracy w pełnym wymiarze

pracownik zobowiązany jest do posiadania wszystkich niezbędnych kompetencji zawartych w Form. P/10-01 Taryfikator kompetencji dla funkcji mających wpływ na bezpieczeństwo.